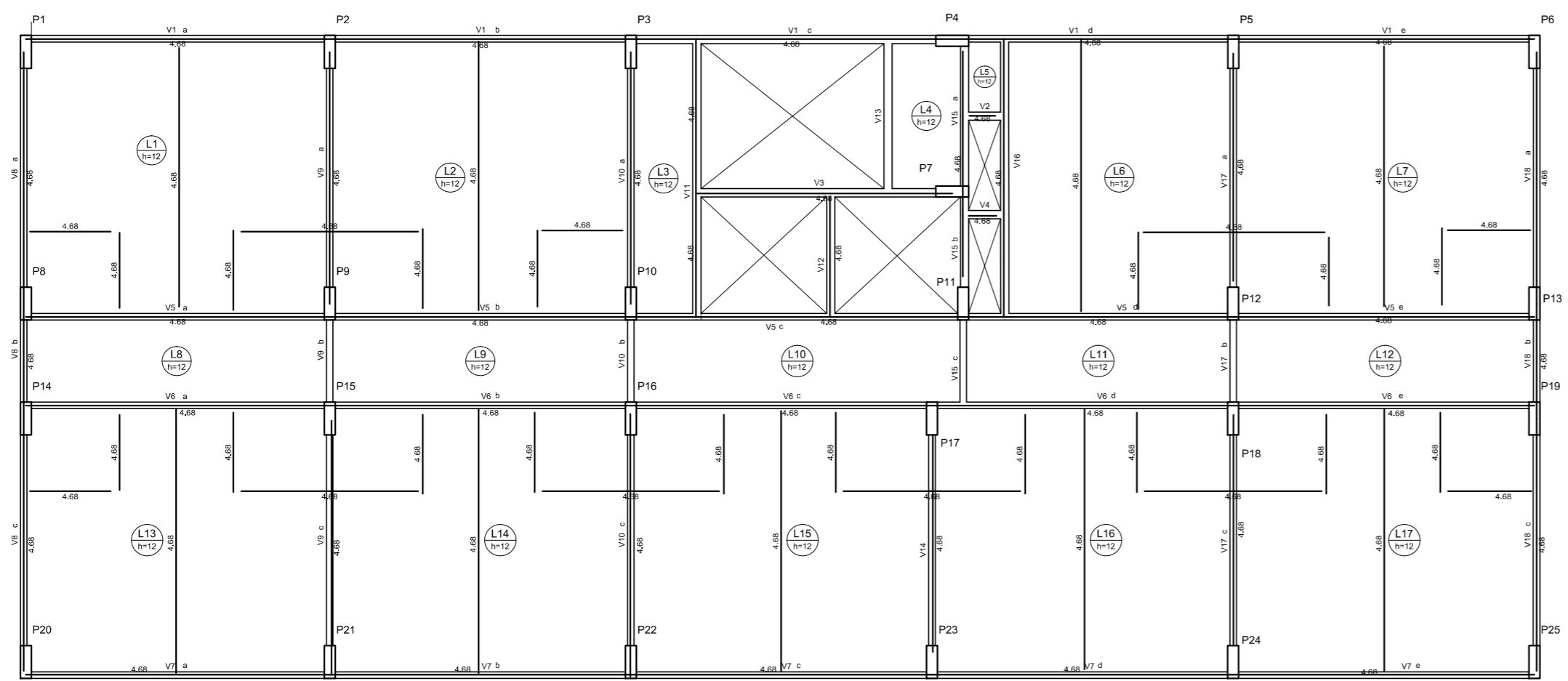
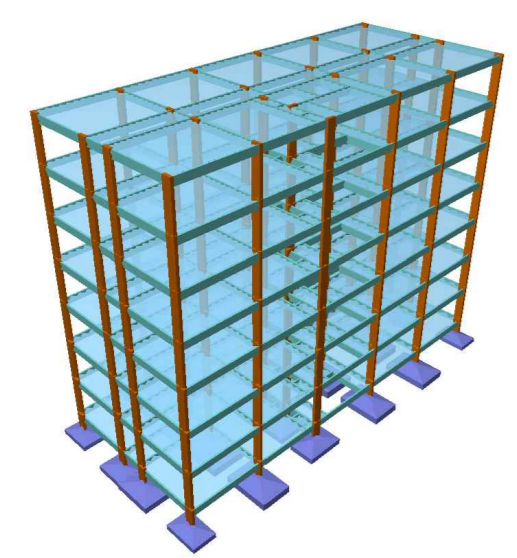


Pavimento Tipo  
 Cargas especiais  
 Concreto: C25, em geral  
 Aços em lajes: CA-50 e CA-60  
 Sobrecarga = 1,5 kN/m<sup>2</sup>  
 Cargas permanentes = 1 kN/m<sup>2</sup>  
 Escala: 1:50

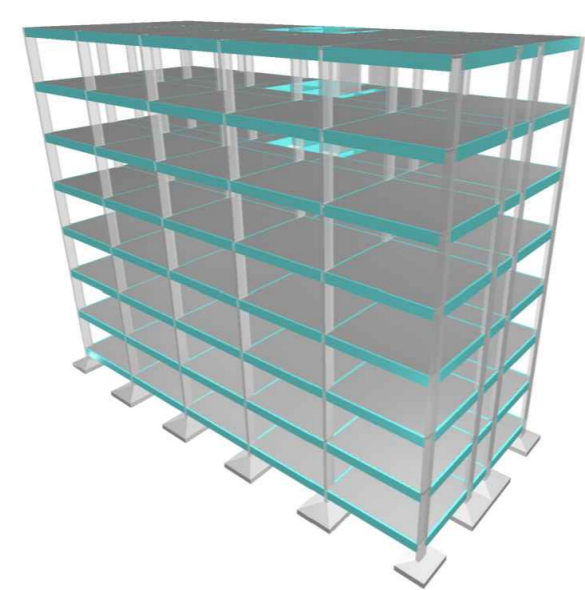
Grupo: Pavimento tipo  
 Simbologia de cargas:  
 Carga linear (kN/m)  
 Carga concentrada (kN)  
 Carga superficial (kN/m<sup>2</sup>)



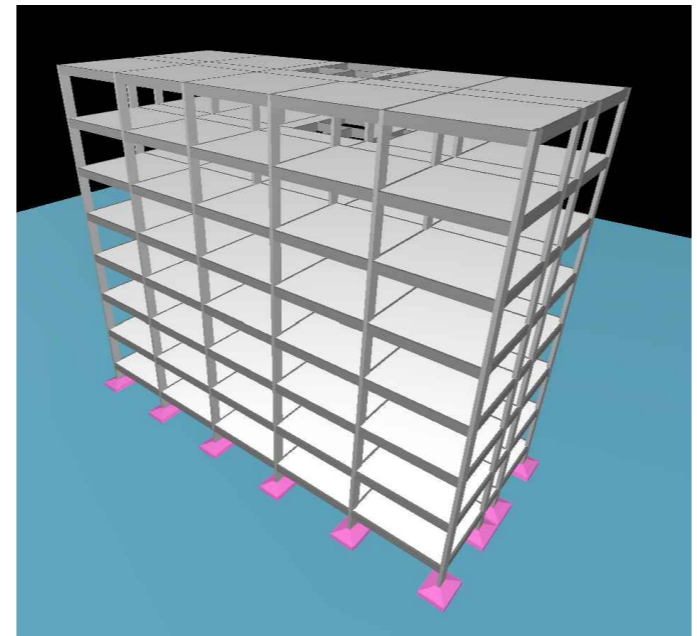
Planta de Sobrecargas de Parede  
 escala 1:100



VISUALIZAÇÃO 3D CYPECAD  
 sem escala



VISUALIZAÇÃO 3D EBERICK  
 sem escala



VISUALIZAÇÃO 3D TQS  
 sem escala

PROJETO ESTRUTURAL – RESIDÊNCIA MULTIFAMILIAR



UNIVERSIDADE FEDERAL DE VIÇOSA  
 CAMPUS RIO PARANAÍBA

Universidade Federal de Viçosa

TEMA: ESTUDO COMPARATIVO NO DIMENSIONAMENTO DE UM EDIFÍCIO UTILIZANDO O CÁLCULO MANUAL E SOFTWARES ESTRUTURAIIS	
ALUNO: Otávio dos Santos Krauss Ribeiro	MATRÍCULA: 2886
ORIENTADOR: Leonardo Carvalho Mesquita	
CONTEÚDO DA PRANCHA: Apêndice B6 Planta de Sobrecargas de Parede	ESCALA: Indicada
DISCIPLINA: ECV 401 – Trabalho de Conclusão de Curso	CLASSIFICAÇÃO: Residencial
DESENHOS: Otávio dos Santos Krauss Ribeiro	
ARQUIVO: Projeto_Dimensionamento_tcc_Otávio_rev01	DATA: 07/01/2018
FASE: <b>PE</b>	REVISÃO: 00 PRANCHA: <b>06</b> Prancha