



UNIVERSIDADE FEDERAL DE VIÇOSA

CAMPUS RIO PARANAÍBA

INSTITUTO DE CIÊNCIAS EXATAS E TECNOLÓGICAS
ENGENHARIA CIVIL

RELATÓRIO DE ATIVIDADE

Atividade:	Visita técnica ()	Palestra ()	Minicurso (X)	Outra (especificar):
Professor responsável: Rejane Nascentes				
Ministrante ou Palestrante: Anna Luiza Dornelas da Costa				
Evento: II CREActive			Disciplina:	
Nº de alunos: 09	Data (mês/ano): Abril/2017		Local: Rio Paranaíba - MG	

Descrição: O minicurso de Geogebra foi ministrado durante o evento do II CREActive no dia 27 de Abril de 2017. Nessa atividade foram apresentados os principais comandos e utilizações do Geogebra, recursos do programa que auxiliam nas disciplinas de Cálculo 1 e Cálculo Diferencial e Integral (comandos para limite, derivadas e integrais) até procedimentos para utilização da Janela 3D do Geogebra (que apoia o conteúdo de Cálculo 3) facilitando a visualização de problemas e sua resolução.

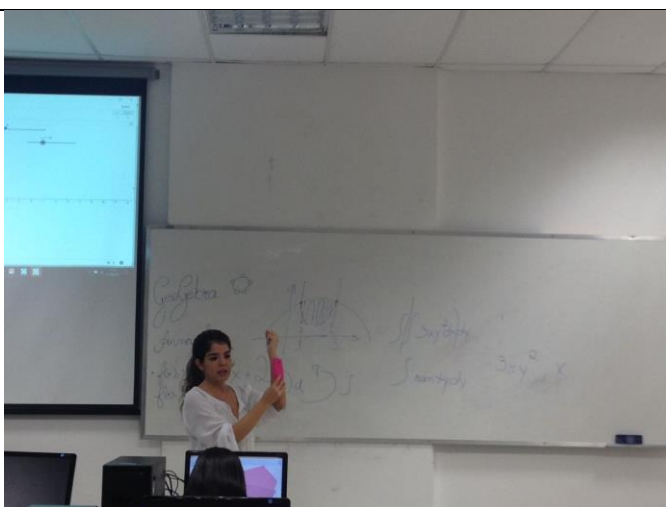


Figura 1: Conduzindo a atividade.



Figura 2: Ministrante Anna Luiza recebendo o certificado do minicurso da integrante do CREA-MG Jr Adriane Carvalho.

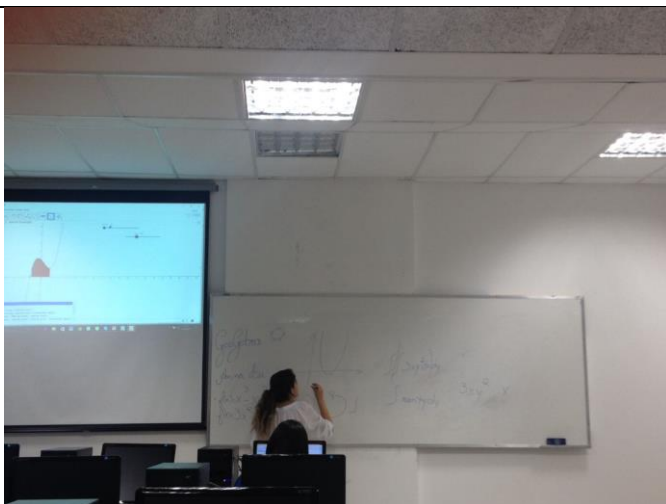


Figura 3: Ensinando o cálculo da integral no software.

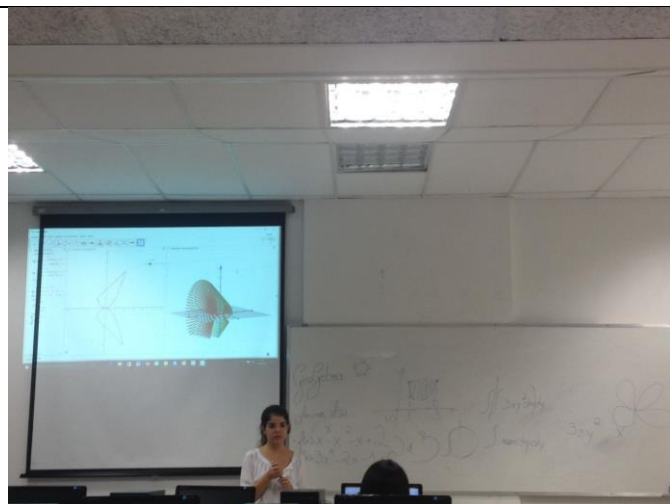


Figura 4 : Ministrante ensinando a utilização da Janela 3D.

